



18 กุมภาพันธ์ 2556

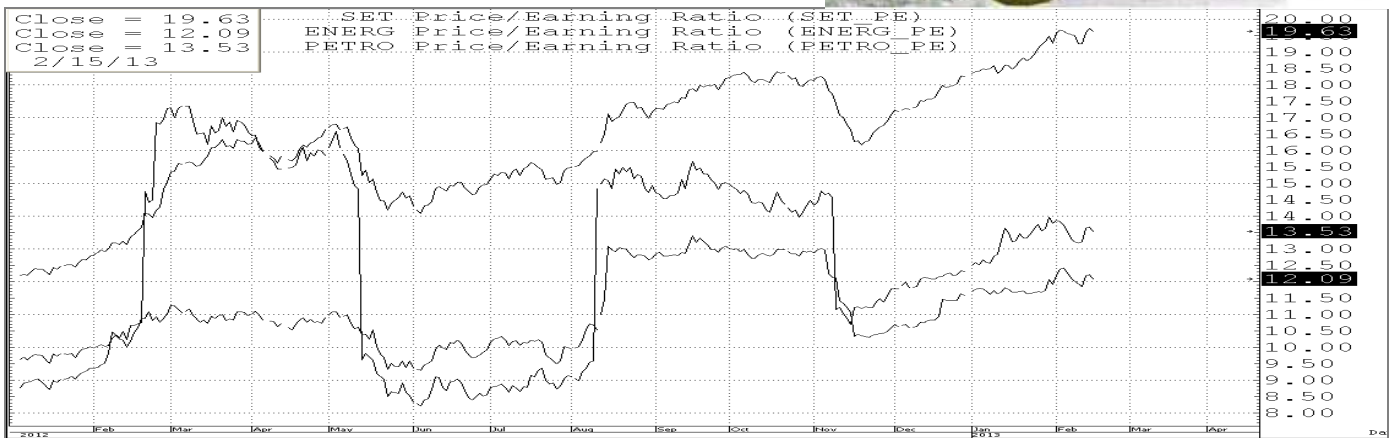
Fusion Analysis

นักวิเคราะห์: กมลชัย พลอินทวงษ์
 เลขทะเบียนนักวิเคราะห์: 18239
 Tel. (662) 801 9100 ต่อ 9341
 Kamolchai@trinitythai.com



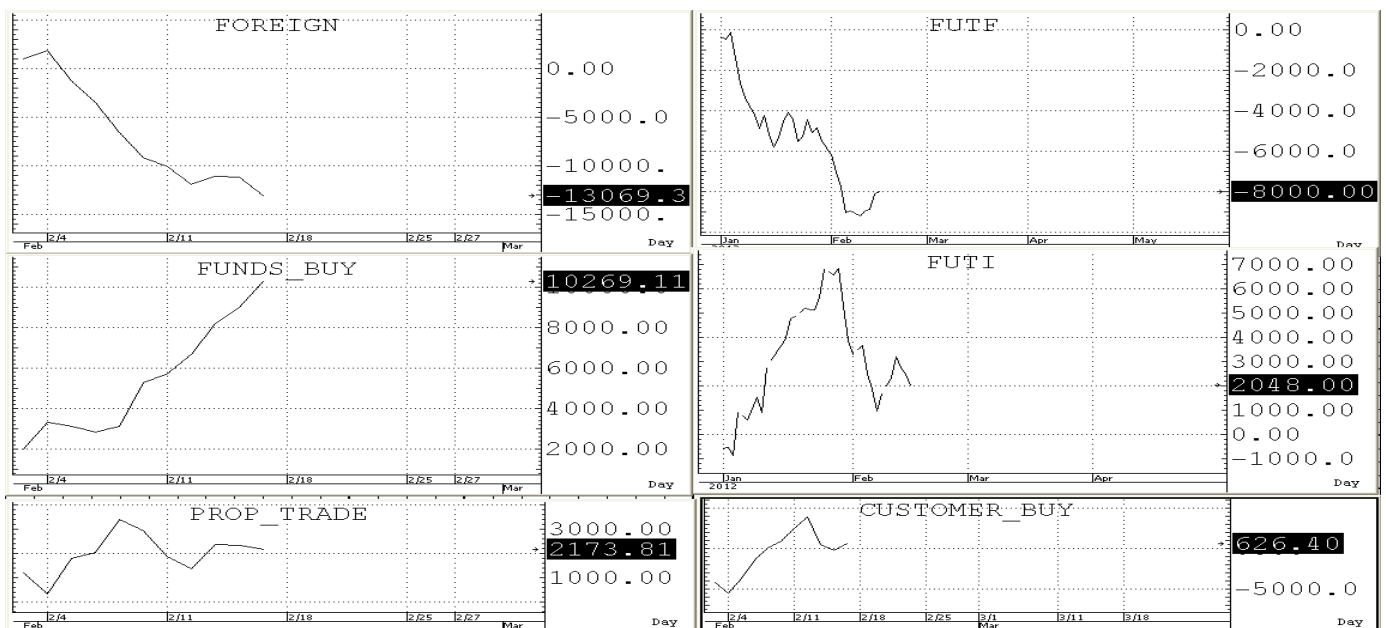
โอบ
 เลี้ยว
 ักย

Market Sense



SET INDEX 1,521.52 Volume 54,525 ล้านบาท

ดัชนีถอยลงไปทำ Low ของวันแถวแนวรับสั้นๆของ EMA (5) ที่ 1,514 ก่อนจะ rebound กลับขึ้นมาและยังคงยืนปิดเหนือ EMA (10) ที่ 1,503 ได้ต่อจึงทำให้ยังคงภาพเชิงบวกในช่วงสั้นๆอยู่ โดย SET มี R ที่ 1,530 +/- 3 ส่วนแนวรับสำคัญถัดไปก็อยู่ตรง EMA (25) ที่ 1,474 โดยหาก SET ไม่สามารถยืนปิดเหนือ EMA (10) ได้ก็จะทำให้เกิด SELL SIGNAL กดดัน SET ให้ถอยลงมายังแนวรับถัดไปของ WMA (5) แถวๆ 1.483 ก่อน



บริษัทหลักทรัพย์ ทรินิตี้ จำกัด, 179 อาคารบางกอก ซิตี้ ทาวเวอร์ ชั้น 25-26, 29 ถนนสาทรใต้ เขตสาทร กรุงเทพฯ 10120 โทรศัพท์ 0-2801-9100 โทรสาร. 0-2343-9681

รายงานฉบับนี้จัดทำขึ้นโดยข้อมูลเท่าที่ปรากฏและเชื่อว่าเป็นที่น่าเชื่อถือได้แต่ไม่เป็นการยืนยันการยินยอมความถูกต้องและความสมบูรณ์ของข้อมูลนั้นๆ โดยบริษัทหลักทรัพย์ ทรินิตี้ จำกัด ผู้จัดทำขอสงวนสิทธิ์ในการเปลี่ยนแปลงความเห็นหรือประมาณการต่างๆ ที่ปรากฏในรายงานฉบับนี้โดยไม่ต้องแจ้งล่วงหน้า รายงานฉบับนี้มีวัตถุประสงค์เพื่อใช้ประกอบการตัดสินใจของนักลงทุน โดยไม่ได้เป็นการชี้นำหรือชักชวนให้นักลงทุนทำการซื้อหรือขาย หลักทรัพย์ หรือตราสารทางการเงินใดๆ ที่ปรากฏในรายงาน



SHORT-TERM TRADING

LOXLEY	Trading buy	ปิด: 6.25	แนวรับ: 6.20-6.00	แนวต้าน: 6.5-6.7 R=6.9-7.1
---------------	--------------------	------------------	--------------------------	-----------------------------------

ราคายังคงแกว่งตัวเหนือ Neckline resistance ที่ Break out up with volume support ขึ้นมา ดังนั้นหากไม่หลุดแนวรับที่ 5.9 ลงมาก็จะยังพอ Trading ได้ เพราะ Indicator ระยะยาวก็ยังคงอยู่ในช่องสัญญาณเชิงบวก



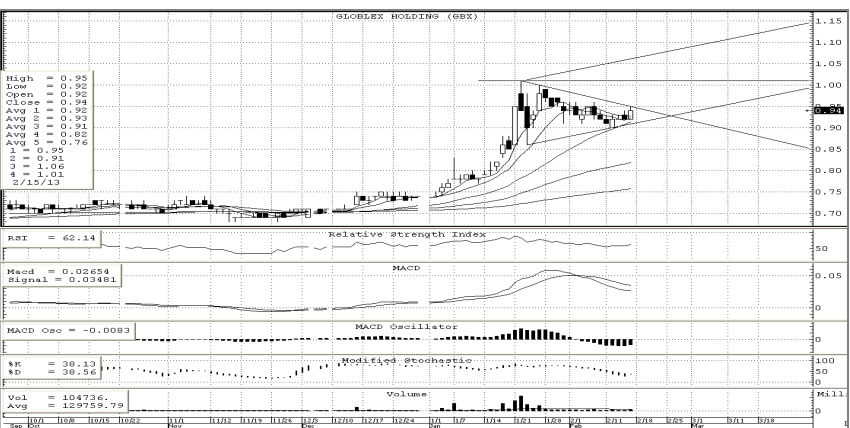
KIAT	Speculative buy	ปิด: 10.5	แนวรับ: 10.4-10.1	แนวต้าน: 11.0-11.3
-------------	------------------------	------------------	--------------------------	---------------------------

ราคาแกว่งตัวใน Triangle pattern ที่รอคอยการ break out up with expanding volume อยู่ รวมทั้ง Indicator ระยะสั้นและยาวก็ยังคงอยู่ในช่องสัญญาณเชิงบวกที่ทำให้ Speculate ได้หากไม่ถอยหลุด S ที่ให้ลงมา



GBX	Speculative buy	ปิด: 0.94	แนวรับ: 0.93-0.90	แนวต้าน: 1.00-1.03 R=1.06
------------	------------------------	------------------	--------------------------	----------------------------------

ราคาพักตัวใน Triangle pattern ที่รอคอยการ break out up with expanding volume อยู่ อีกทั้ง Indicator ระยะยาวก็ยังคงอยู่ในช่องสัญญาณเชิงบวกที่ทำให้ Speculate ได้หากไม่ถอยหลุด S ที่ให้ลงมา

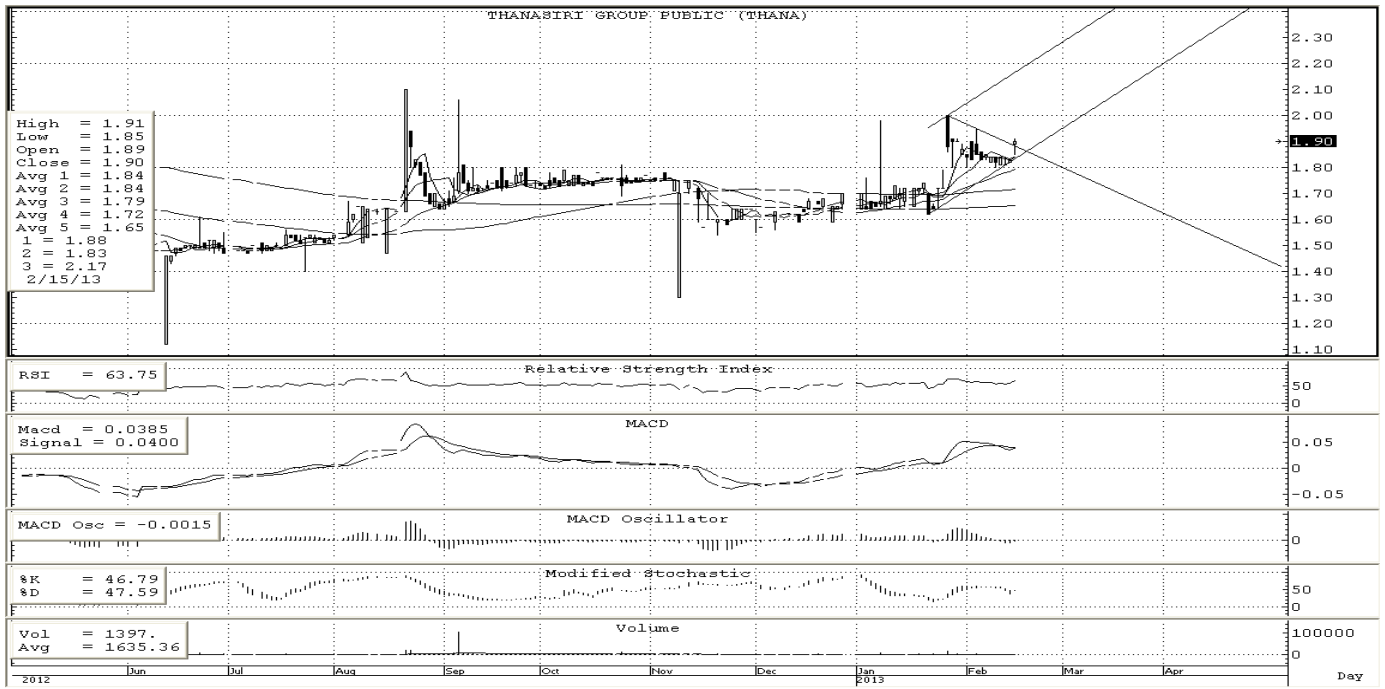


บริษัทหลักทรัพย์ ทรินิตี้ จำกัด, 179 อาคารบางกอก ซิตี้ ทาวเวอร์ ชั้น 25-26, 29 ถนนสาทรใต้ เขตสาทร กรุงเทพฯ 10120 โทรศัพท์ 0-2801-9100 โทรสาร 0-2343-9681

รายงานฉบับนี้จัดทำขึ้นโดยข้อมูลเท่าที่ปรากฏและเชื่อว่าเป็นที่น่าเชื่อถือได้แต่ไม่เป็นการยืนยันความถูกต้องและความสมบูรณ์ของข้อมูลนั้นๆ โดยบริษัทหลักทรัพย์ ทรินิตี้ จำกัด ผู้จัดทำขอสงวนสิทธิ์ในการเปลี่ยนแปลงความเห็นหรือประมาณการณต่างๆ ที่ปรากฏในรายงานฉบับนี้โดยไม่ต้องแจ้งล่วงหน้า รายงานฉบับนี้มิควรประสงค์เพื่อใช้ประกอบการตัดสินใจของนักลงทุน โดยไม่ได้เป็นการชี้นำหรือชักชวนให้ นักลงทุนทำการซื้อหรือขาย หลักทรัพย์ หรือตราสารทางการเงินใดๆ ที่ปรากฏในรายงาน



หุ้นปล่อยขาย (จับตา)



THANA ราคา break out Pennant pattern ขึ้นมาได้แล้วแต่บังขาด Volume support อยู่ดั่งนั้นหากยังคงสามารถยืนเหนือ 1.88 ได้แน่ ๆ ต่อแล้วมี Volume กลับมาหนุนก็จะค่อย ๆ ขึ้นมา test แนวต้านในลำดับถัดไปที่ 2.2+/- ได้โดยมีด่านสั้น ๆ ในระหว่างทางที่ 2.00-2.04 ก่อน



ARROW ระดับราคากำลังตั้งฐานด้วยรูปแบบ W shaped pattern that wait for Break out neckline resistance up with volume surge อยู่ดั่งนั้นหากไม่หลุดแนวรับที่ 8.3 ลงมาให้ STOPLOSS ก็จะทำค่อย ๆ ขึ้นมา test แนวต้านในลำดับถัดไปที่ 9.4+/- ได้โดยมีด่านสั้น ๆ ที่ 8.85-9.00 ก่อน

บริษัทหลักทรัพย์ ทรินิตี้ จำกัด, 179 อาคารบางกอก ซิตี้ ทาวเวอร์ ชั้น 25-26, 29 ถนนสาทรใต้ เขตสาทร กรุงเทพฯ 10120 โทรศัพท์ 0-2801-9100 โทรสาร 0-2343-9681

รายงานฉบับนี้จัดทำขึ้นโดยข้อมูลเท่าที่ปรากฏและเชื่อว่าเป็นที่น่าเชื่อถือได้แต่ไม่เป็นการยืนยันความถูกต้องและความสมบูรณ์ของข้อมูลนั้นๆ โดยบริษัทหลักทรัพย์ ทรินิตี้ จำกัด ผู้จัดทำขอสงวนสิทธิ์ในการเปลี่ยนแปลงความเห็นหรือประมาณการณต่างๆ ที่ปรากฏในรายงานฉบับนี้โดยไม่ต้องแจ้งล่วงหน้า รายงานฉบับนี้มิได้มีวัตถุประสงค์เพื่อใช้ประกอบการตัดสินใจของนักลงทุน โดยไม่ได้เป็นการชี้นำหรือชักชวนให้นักลงทุนทำการซื้อหรือขาย หลักทรัพย์ หรือตราสารทางการเงินใดๆ ที่ปรากฏในรายงาน